

Bühler Mobilitätskonzept

BÜHLER



6:30

7:15

10:00

15:00

19:00

Bühler ist jeden Tag Teil deines Lebens!

7:00

7:30

12:00

18:00

21:00



Nahe beim Kunden



12,500

Mitarbeitende

Globales Netzwerk



140

Länder

Familien-Unternehmen



CHF 3.0 Mrd.

Umsatz

Innovationen



5%

von Umsatz für Innovationen

Aus- und Weiterbildung



51.1%

Eigenkapitalquote

Innovation for a better world

Nachhaltigkeit liegt in der DNA von Bühler



Jedes Gramm Lebensmittel zählt



Energie- und Wassereinsparungen für Kunden



Vielfalt und Gleichberechtigung für unsere Mitarbeitenden weltweit



Mobilitätsbedingte Emissionen reduzieren



Wissenstransfer

Unsere Herausforderungen

und warum wir in die Zukunft investieren



Arbeitgeber-Attraktivität

Für Bühler ist die Erreichbarkeit ein entscheidender Faktor. Lange Fahrtzeiten und Verkehrsprobleme können potenzielle Talente abschrecken.

CO₂-Emissionen


Bühler verpflichtet sich, den CO₂-Fussabdruck bis 2030 um 60 % zu reduzieren. Fahrten zur Arbeit verursachen jährlich 5'000 Tonnen CO₂. Das Ziel ist, diesen Wert bis 2025 um mindestens 30 % zu senken.

Verkehrsaufkommen

Auf der Autobahn zwischen Wil und St. Gallen fahren täglich über 61'000 Autos. Dies belastet die nahen Gemeinden stark. In Uzwil ist vor allem die Augartenkreuzung betroffen. Was wiederum Staus auf der Autobahn und lange Warteschlangen auf der Gupfenstrasse verursacht.

Areal und Standort

Die zukunftsorientierte Entwicklung des Bühler Campus schreitet voran. Unter anderem geht es um die effiziente Nutzung der Parkplatzflächen, da künftige gesetzliche Auflagen bei Verfehlung der Klimaziele die Anzahl weiter einschränken könnten.



Ein Appell an das ökologische Gewissen reicht nicht!
Um Menschen zum Umsteigen auf nachhaltige Verkehrsmittel zu bewegen, müssen Routinen durchbrochen werden und **attraktive Alternativen zu einem privaten Auto verfügbar sein.**

Quelle: «Future Mobility Lab», HSG

Leitfrage

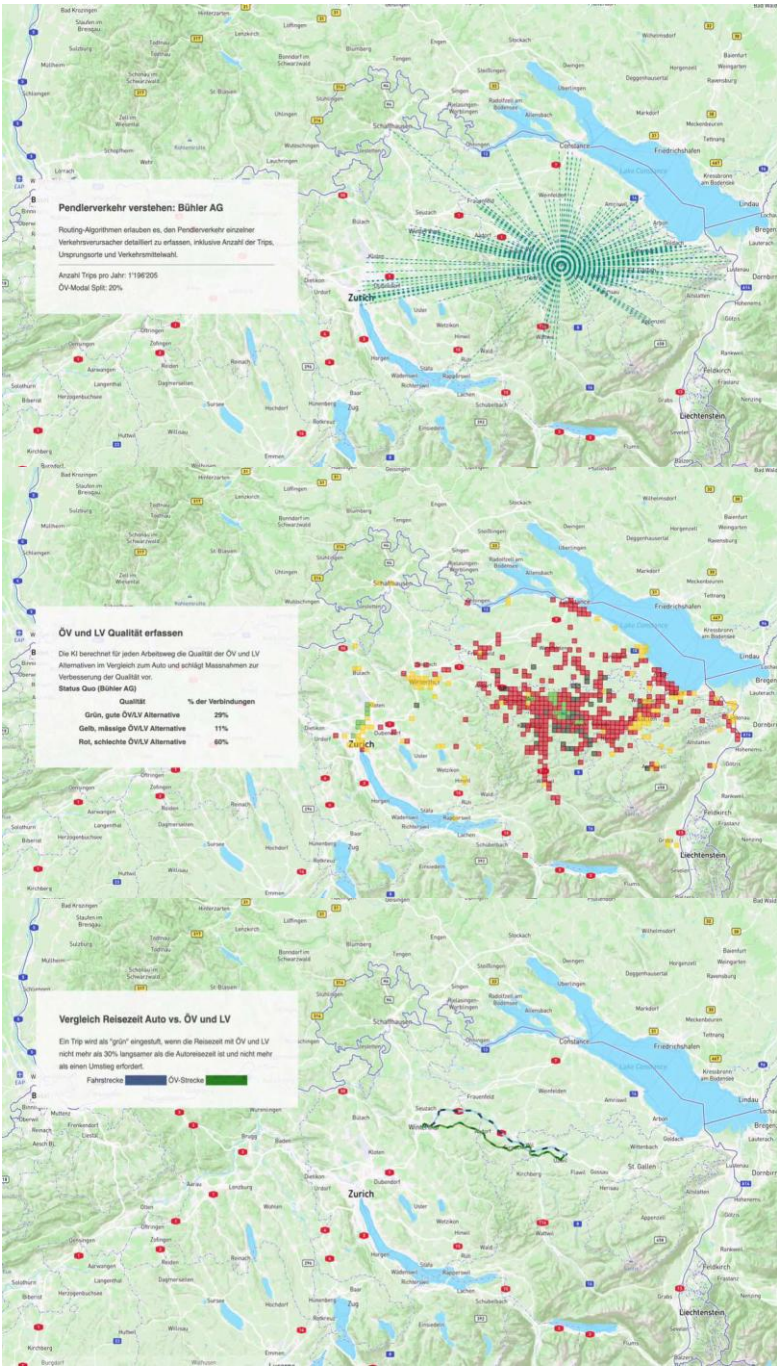
Wie lässt sich das berufliche Mobilitätsverhalten nachhaltig und langfristig ändern?

Vision

Bühler schafft die Voraussetzungen für eine eigenverantwortliche und nachhaltige berufliche Mobilität.

Mission

Bühler bietet den IV- und ÖV-Benutzern eine attraktive Lösung an.



POTENTIALE BERECHNEN FÜR ALLE 1000 HOTSPOT

STATUS-QUO
31%
gutes ÖV

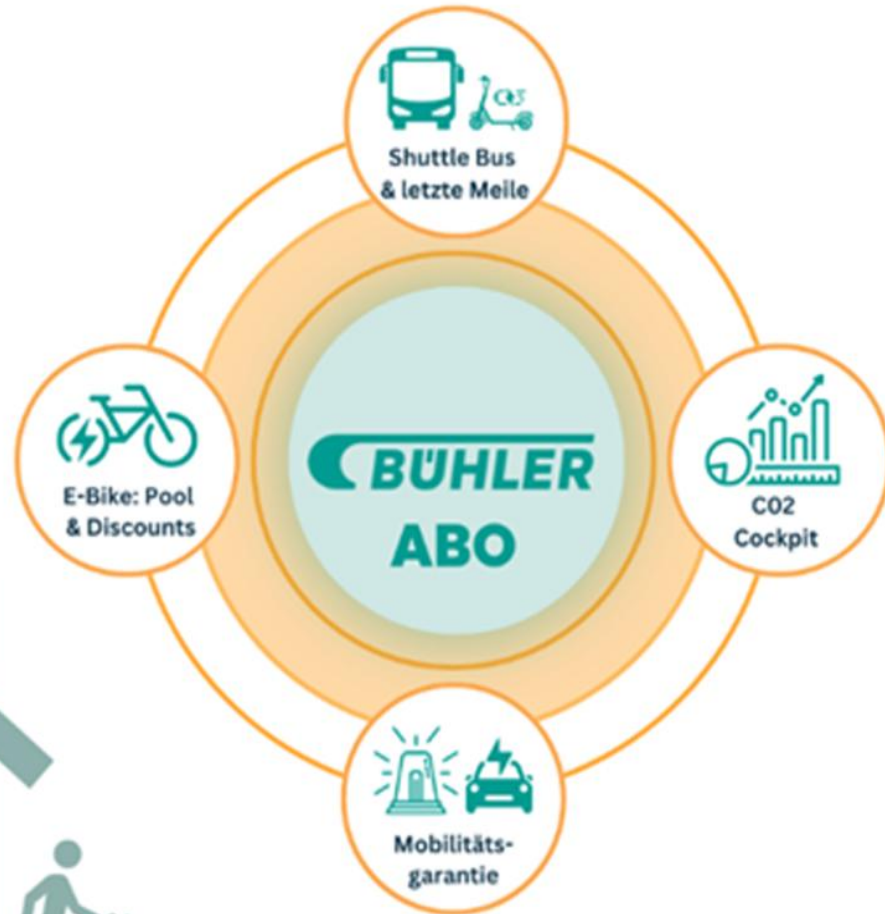
- FAHRRAD
- LETZTE MEILE
- SHUTTLE-BUS
- ARBEIT IM ZUG

80%

Bühler Mobilitätskonzept

Ein Abo dank drei starken Partnern – Tarifverbund OSTWIND, 42hacks, Vertretern aus Politik

Nachhaltig, fair, attraktiv



Unser Weg zum Erfolg

Von der Vision zur Realisierung braucht es eine gemeinsame Vorgehensweise.

09/2024



«Go-Live» mit Mobilitätspartner Tarifverbund OSTWIND

11/2022



Vorstellen Vision mit 42hacks

03/2021



Treffen mit Vertretern der SBB

09/2019



Vorstellung Vision mit Amt für öffentlichen Verkehr Kanton St. Gallen

05/2015



Erstes Treffen mit Vertretern von Thurbo und SBB



1'000 ÖV-Abos
Rund 1/3 der gesamten
Belegschaft



**Einsparung von 600
Tonnen CO2/Jahr**

**2 Abos decken 84% der
Belegschaft**



**Parkplatzreduktion
um 20%**

**30% wechselten
vom Auto zu ÖV**



Hohe Zufriedenheit
Aufgrund der
Auswahlmöglichkeiten



Berufliches Mobilitätsverhalten

Was können **WIR** dazu beitragen – Unternehmen, Gesellschaft, Politik, Individuen



1-Personen-Belegung reduzieren

- Finanzielle Anreize/Sanktionen
- Carsharing/Carpooling
- Fast Lanes
- Subventionierte Tickets



Meeting- und Arbeitszeitkultur optimieren

- Mobiles Arbeiten
- Reduzieren von Meetings
- Arbeiten während Pendelzeit
- Flexible Arbeitszeiten



Pendelzeiten/Pendelströme verteilen

- Gleitzeitmodelle
- Gestaffelte Arbeitszeiten
- Flexible Arbeitszeiten
- Mobiles Arbeiten

MACHEN!



INNOVATIONS FOR A BETTER WORLD